

Závod horských kol - POLICKÝ OKRUH - 14. ročník Memoriál Milana Gerly

Termín závodu: sobota 23.05.2026

Dětský závod: 15:00 hod. vyhlášení výsledků 16:30 hod.

Hlavní závod: 17:00 hod. vyhlášení výsledků 19:30 hod

Registrace závodníků: od 13:00 do 16:45 hod (děti 13:00 – 14:45).

Lokace: Police, 756 44 Klubovna GPS: 49.4537436N, 17.8623492E

Okruh „D“ (okolo Klubovny malý) 2.okruhy = cca 350 m, 100% travnatý povrh

Společný start kategorie ročník 2026 – 2022 hoši: do 4 let, dívky: do 4 let

Okruh „C“ (okolo Klubovny malý) 3. okruhy = cca 500 m, 100% travnatý povrh

Společný start kategorie ročník 2021 - 2020: hoši: 5 - 6 let, dívky: 5 - 6 let

Místo startu okruhy D + C: U Klubovny

Okruh „B“ (okolo Klubovny velký) 3. okruhy = cca 900 m, 100% travnatý povrh

Společný start kategorie ročník 2019 - 2018: hoši: 7 - 8 let dívky: 7 - 8 let

Společný start kategorie ročník 2017- 2016 : hoši: 9 - 10 let dívky: 9 - 10 let

Společný start kategorie ročník 2015 - 2014: hoši: 11 - 12 let dívky: 11 - 12 let

Místo startu: Hlavní startovní čára 100 metrů pod Klubovnou

Okruh „A“ DTB Serie (okolo Polic – hlavní závod) 1. okruh = cca 4 000 m, povrch: 25% asfalt, 20% šotolina, 55% polní a lesní cesty, chodníky a louky, cca 130 m nastoupaných v jednom okruhu.

Místo startu: Hlavní startovní čára 100 metrů pod Klubovnou

Společný start kategorie muži a ženy:

Ročník 2013 - 2012: hoši 13 – 14 let 2 okruhy, 8 km

Ročník 2011 - 2007: junioři 15 – 19 let 3 okruhy, 12 km

Ročník 2006 - 1997: muži 20 – 29 let 5 okruhů, 20 km

Ročník 1996 - 1987: muži 30 – 39 let 5 okruhů, 20 km

Ročník 1986 - 1977: muži: 40 – 49 let 3 okruhy, 12 km

Ročník 1976 - a st. : muži: 50 + let 3 okruhy, 12 km

Ročník 2013 – 2012: dívky: 13 – 14 let 2 okruhy, 8 km

Ročník 2011 – 2007: juniorky: 15 – 19 let 3 okruhy, 12 km

Ročník 2006– 1987: ženy: 20 – 39 let 3 okruhy, 12 km

Ročník 1986 – a st.: ženy: 40 – a st. 3 okruhy, 12km

Nejrychlejší Poličák / Poličačka 2 okruhy, 8 km.

Kategorie Poličák/Poličačka platí pouze pro závodníky s trvalým bydlištěm Police, závodník může být hodnocen taky v příslušně věkové kategorii.

Pokud v kategorii nebudou více jak tři závodníci, tak se daná kategorie sloučí s nejbližší nižší kategorií.

Registrace závodníků: on-line, v den závodu v prostoru klubovny.

Startovné: Startovné on–line placené převodem na účet do **17.05.2026: 300,- Kč.**

Hotově v den závodu: **350,-Kč.**

Děti do 15 let: Startovné on–line placené převodem na účet do **17.05.2026:** nebo v den závodu od 13:00 do 14:45 **hod. 50,- Kč.**

V ceně startovného je jídlo + pití dle nabídky.

Startovné je po připsání na účet nevratné, nevrací se ani v případě odstoupení ze závodu nebo diskvalifikace.

Podmínky a pravidla účasti v závodu: Každý závodník vyplní přihlášku a podepíše prohlášení.

Povinné údaje v přihlášce: Jméno, příjmení, bydliště/team/stát, rok narození/ kategorie, pohlaví a podepíše souhlas, že se závodu účastní dobrovolně, bude respektovat pokyny pořadatele v době před závodem, při závodě a bezprostředně po závodě, že se závodu účastní na vlastní riziko a nebezpečí a odpovídá sám za svoji způsobilost a fyzickou kondici.

Podmínkou účasti v cyklistickém závodě je cyklistická helma.

Závod se jede za částečně omezeného silničního provozu. Pořadatelé na přejezdech silnic nemají pravomoc řídit provoz, budou vás pouze orientačně zabezpečovat. Účastník závodu bere na vědomí, že bude dodržovat pravidla silničního provozu.

Účastník musí dodržovat oficiálně vyznačenou trať závodu. Nesmí použít jakékoliv zkratky, vypustit jeden okruh tratě nebo použít jiný nečestný prostředek k získání výhody oproti jinému účastníkovi. Jestliže účastník opustí vyznačenou trať z libovolného původu, je pod sankcí vyloučení ze závodu povinen se vrátit na trať ve stejném místě.

Závodník mladší 18 let může startovat pouze s písemným souhlasem zákonného zástupce.

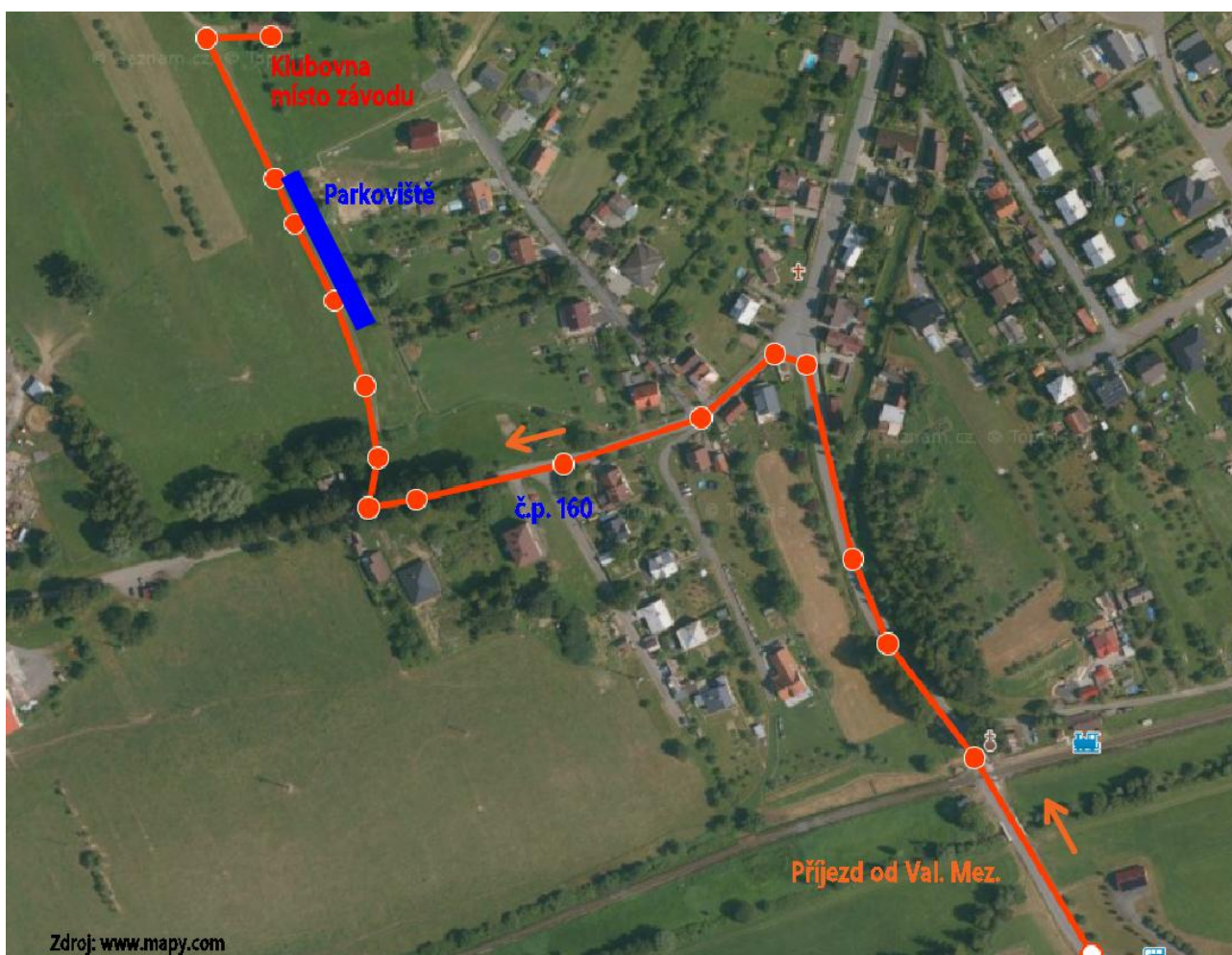
Trasy:

Okruh C+D: (dětský) <https://mapy.com/cs/letecka?mereni-vzdalenosti&rm=9opp-xURcx8YNd6CMPN8LqM.LTMCMBjvMXLRMdKtLTKoM.Mn6BNSNrOXNiNQnkMzNIN4N5NoNcNIMmNpMZN.Mt6JNQ6TNZNmN4NQMi&x=17.8626295&y=49.4537185&z=19>

Okruh B: (dorostenci) <https://mapy.com/cs/letecka?mereni-vzdalenosti&rm=9oppQxUROOM4OMLSRVJvS3Mb6gPDN56BNjPjN5QSNfPDN26EMINbLNN8KpJqKmlXNhKIMILIMFKsMwNGNz6NNxPgNYOONa61NRMe6AKSN0LJNGLnNjM5NmO0NqNgNC&x=17.8628958&y=49.4533524&z=19>

Okruh A: (hlavní okruh) <https://mapy.com/cs/letecka?mereni-vzdalenosti&rm=9oppQxURSyKXV4I56eLgR7HDgTu21JnOgTQO1NzS8Zpg60g8kXn-6Yn-fU1UET0RbSnXiRnQLZnW8MnS1W0QcPNGKZ0RKO0MSHNf5dWNSI80f17LnIGC0fiYQNHl8nflYT0A8IQIaOEJB64KtPaGwO14wPVG0PZFO8tfjRO5G.QO2YN1K2K1KIJNOwK16QJNMSKnJEKnIo4NMiJ1LCKNKVM0I7N1Ev6NHRff126fj1H1B1HQK0OpI6KkCmIHH0KILNOfl187FNgSXF1LkJdLYLdNMMxOfMGRTMdSnJnUALJQQMdOeNxOJJsUaOONsPJ6nR4N3N1NjM90FK4MZKJN3Lg6CKBNRJ4LPKdNd&x=17.8721574&y=49.4569416&z=16>

Příjezd od Valašského Meziříčí:



Příjezd od Kelče:

